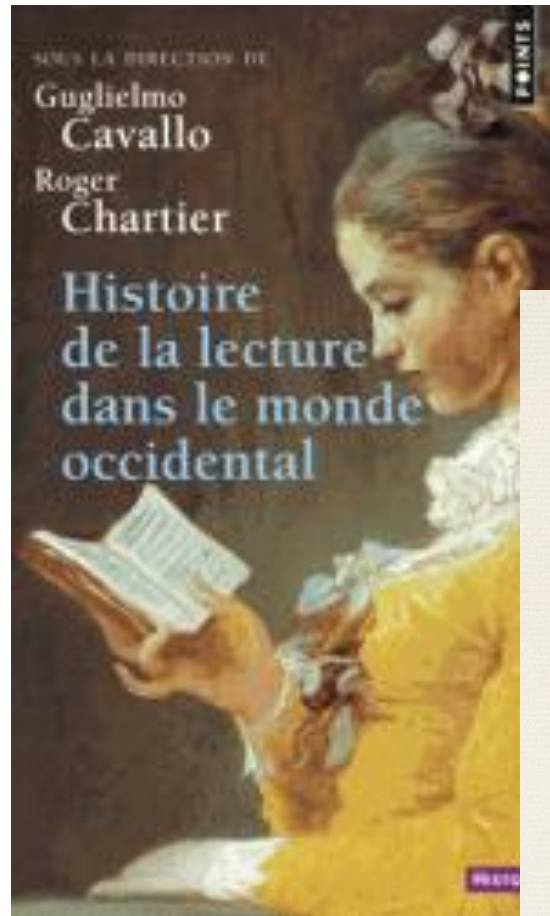


Graphosphère et numérisphère chez les jeunes

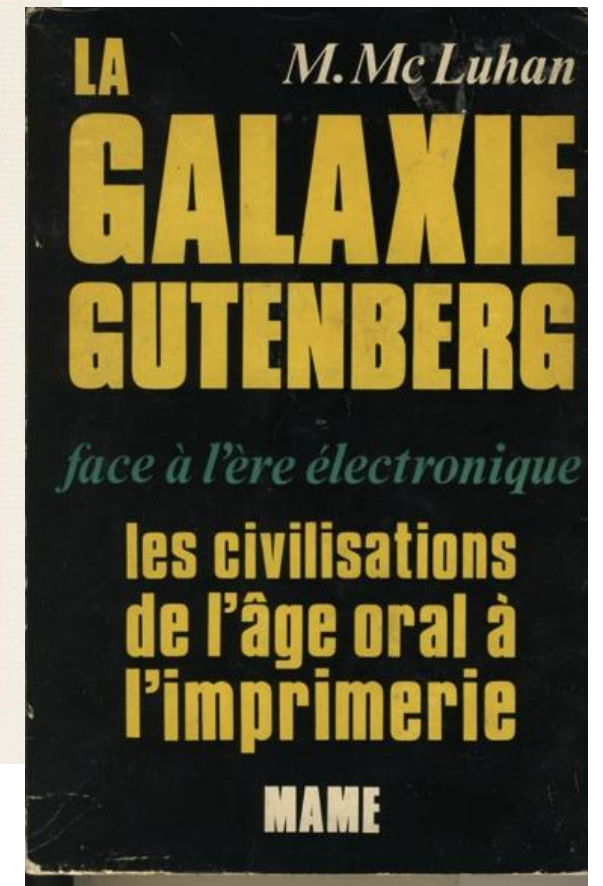
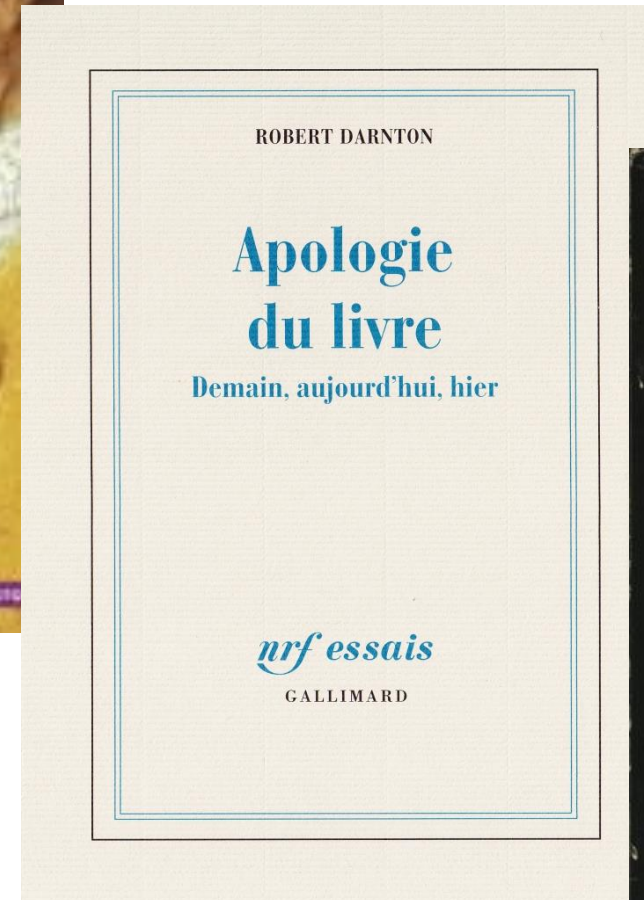
Assises du livre numérique

La Graphosphère

Assises du livre numérique



MONIQUE DAGNAUD



Rapport à la lecture

(étude AA 2014)

1 livre au moins 3 mois avant :

- 18-24 ans tous milieux 49 %
- 18-24 ans défavorisés 32 %

Consultation site info

- 18-24 ans tous milieux 24 %
- 18-24 ans défavorisés 8%

Blogs ou Forums

- 18-24 ans tous milieux 11 %
- 18-24 ans défavorisés 3 %

Un autre mode de lecture et d'écriture



Photo de Philippe Ramette

Usages d'Internet

(CREDOC 2014)

18-24 ans / 40-59 ans

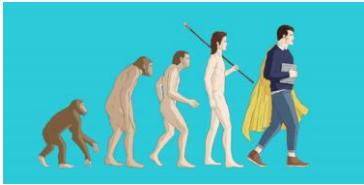
• Accès nomade à Internet	84%	52%
• Télécharge musique	83%	36%
• Télécharge applis	79%	30%
• Participation Réseaux S	88%	40%
• Contributeur contenus	36%	22%
• Temps passé sur Internet/S	27h	13h
• NbSM/semaine	269	42

Usage des réseaux sociaux

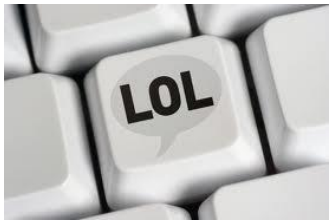
(CREDOC 2015)

18-24 ans / 40-59 ans

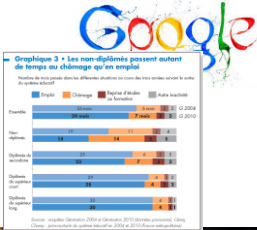
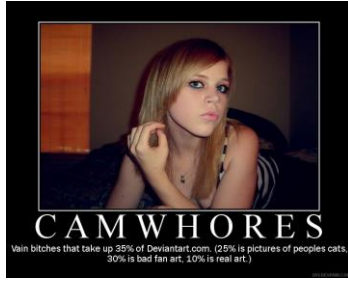
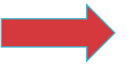
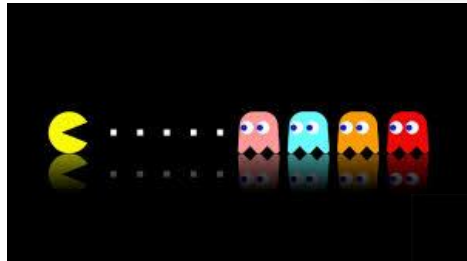
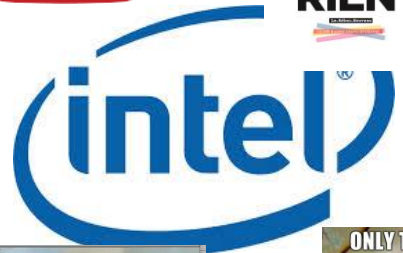
• Liens avec des proches	93	90
• Partage de photos/vidéos	89	71
• S'informer	75	68
• Nouvelles rencontres	35	20
• Se divertir	91	74



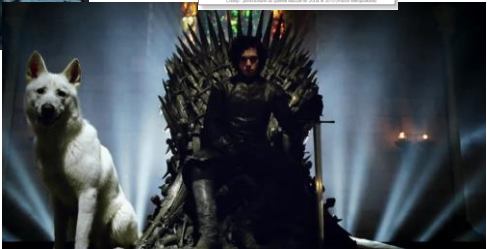
Galaxie sémantique



RIEN



FAQ



D'autres mondes possibles



Jeunes en difficulté

(sociabilité,
identité,
visibilité)

- **Plus actifs, plus partageux, plus de commentaires**
- **Font de nouvelles rencontres**
- **Donnent des RV dans la vie réelle**
- **Mettent leur nom réel, leurs photos, leur adresse e-mail, leur actualité sentimentale**