

**{ BnF** | Bibliothèque  
nationale de France

Avec le soutien de



 #ALN18

@SNEedition



# LES DIX ANS DES ASSISES DU LIVRE NUMÉRIQUE

LITTE BOT  
DIALOGUER AVEC UN PERSONNAGE DE  
MOLIERE EN CHATBOT

Rocio Berenguer, Dramaturge et chorégraphe  
et Cécile Quäch, BnF-Gallica Studio

3 décembre 2018



# CÉCILE QUACH



## GALLICA STUDIO

**Encourager les réutilisations de Gallica**

**Anticiper les usages numériques du patrimoine**

[Prélude à l'Après-midi d'un faune, Vaslav Nijinsky; photographie de Waléry](#)





DRAMATURGIE DU CORPS ET  
NOUVEAUX MÉDIAS

WORKS

ABOUT

CONTACT

NEWS

DATABASE



# ROCIO BERENGUER



**ARTISTE  
TRANSDISCIPLINAIRE**  
Dramaturge  
Metteuse en scène  
Chorégraphe

**PROJETS  
ARTS/SCIENCES**

[Arlequin et Colombine, atelier Charles Gir](#)





 #ALN18

@SNEedition

#GallicaStudio

@GallicaBnF

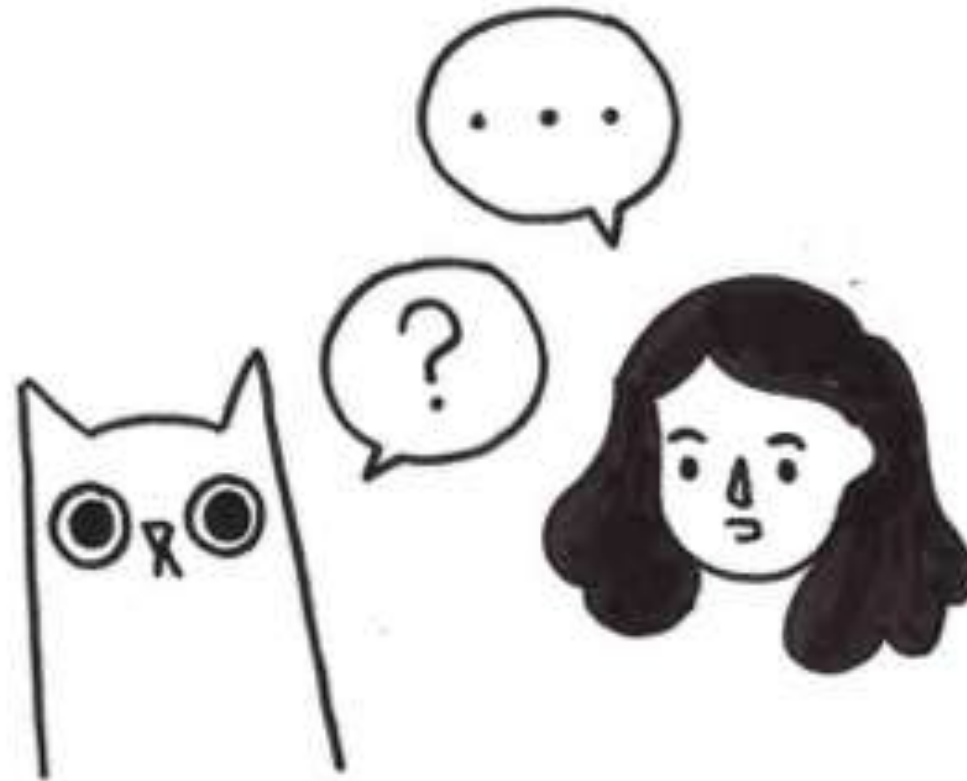
@laBnF

{ BnF | Bibliothèque nationale de France



Crédit : BnF / BETC







# LITTE-BOT

## Entraîner une intelligence artificielle

## AVEC les fichiers TEI de Gallica

## POUR créer un chabot Molière

[Le Misanthrope, costume de Perrier \(Alceste\)](#)



BnF: 40 M documents : textes, partitions, images, sons, vidéos, multimédia, monnaies, objets

**Arts du spectacle**

4 M documents  
archives  
photos  
maquetttes  
marionnettes  
masques  
peintures  
sculptures

Portail des APIs et des jeux de données

Gallica : 4 M documents numérisés

Contenus

Documenta<sup>o</sup>  
technique

Très Grande Bibliothèque Labex  
OBVIL : 130K monographies TEI

Bibliothèque de l'OBVIL  
ensemble corrigé,  
structuré

Molière



 #ALN18

@SNEedition

#GallicaStudio

@GallicaBnF

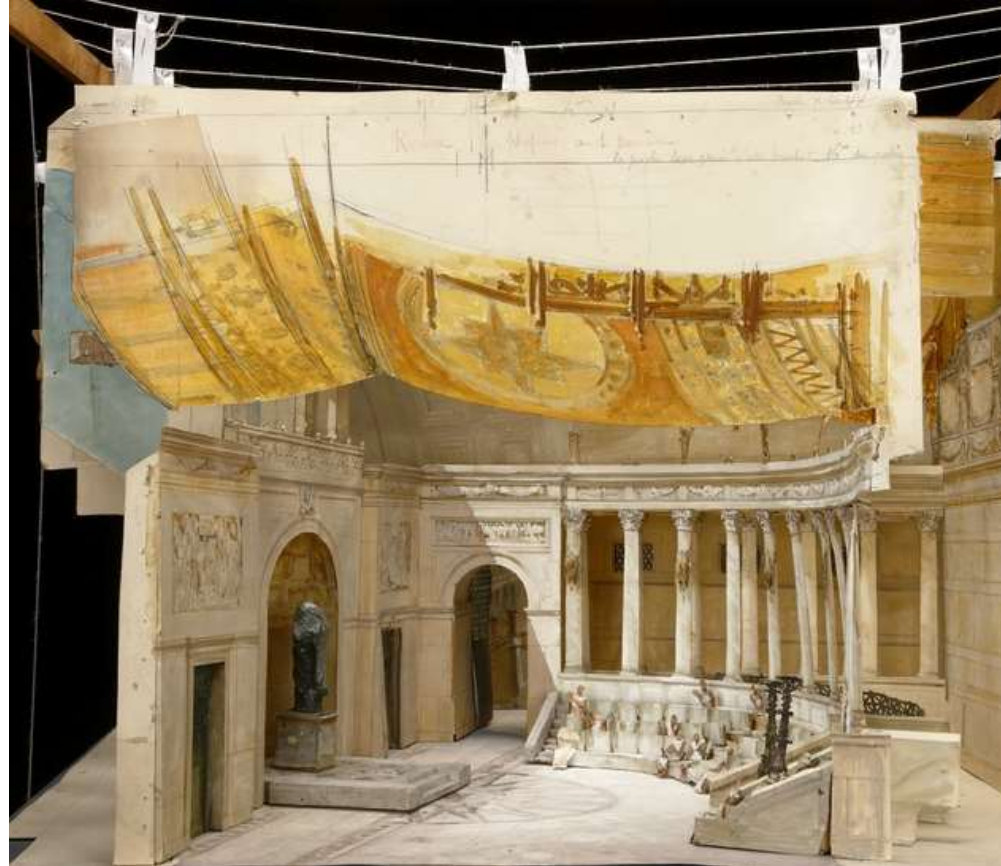
@laBnF

# IAGOTCHI

Dialoguer avec une œuvre par l'intelligence Artificielle



## Étapes pour 2019

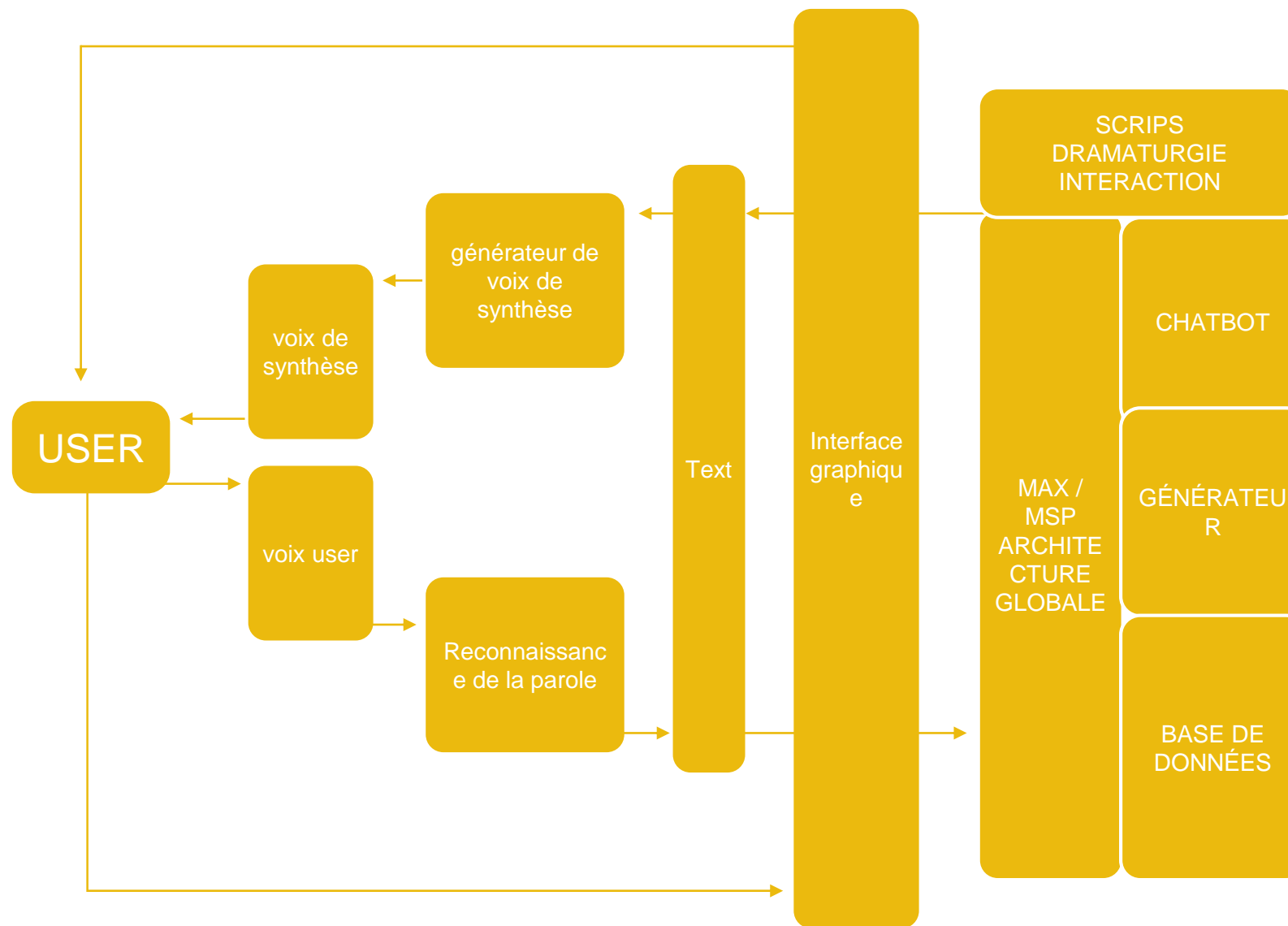


**Design architecture  
globale // Prototype**

**Rencontres //  
Personnes  
ressources**

[Roma : maquette construite de l'acte IV / par  
Alexandre Bailly](#)





# Achèvement en 2020

## Finalisation du projet //

## Affinage // Système robuste //

## Présentation // Grand public

[Le Misanthrope, comédie de Molière : costume de  
Mademoiselle Mars \(Célimène\), gravé par Maleuvre](#)





# ÉVOLUTIONS FUTURES

**Capitaliser**

**POUR  
dialoguer avec Gallica**

[Fonds Léon Guillot de Saix \(1885-1964\).](#)  
[Marionette. Duchesse Rosaura](#)



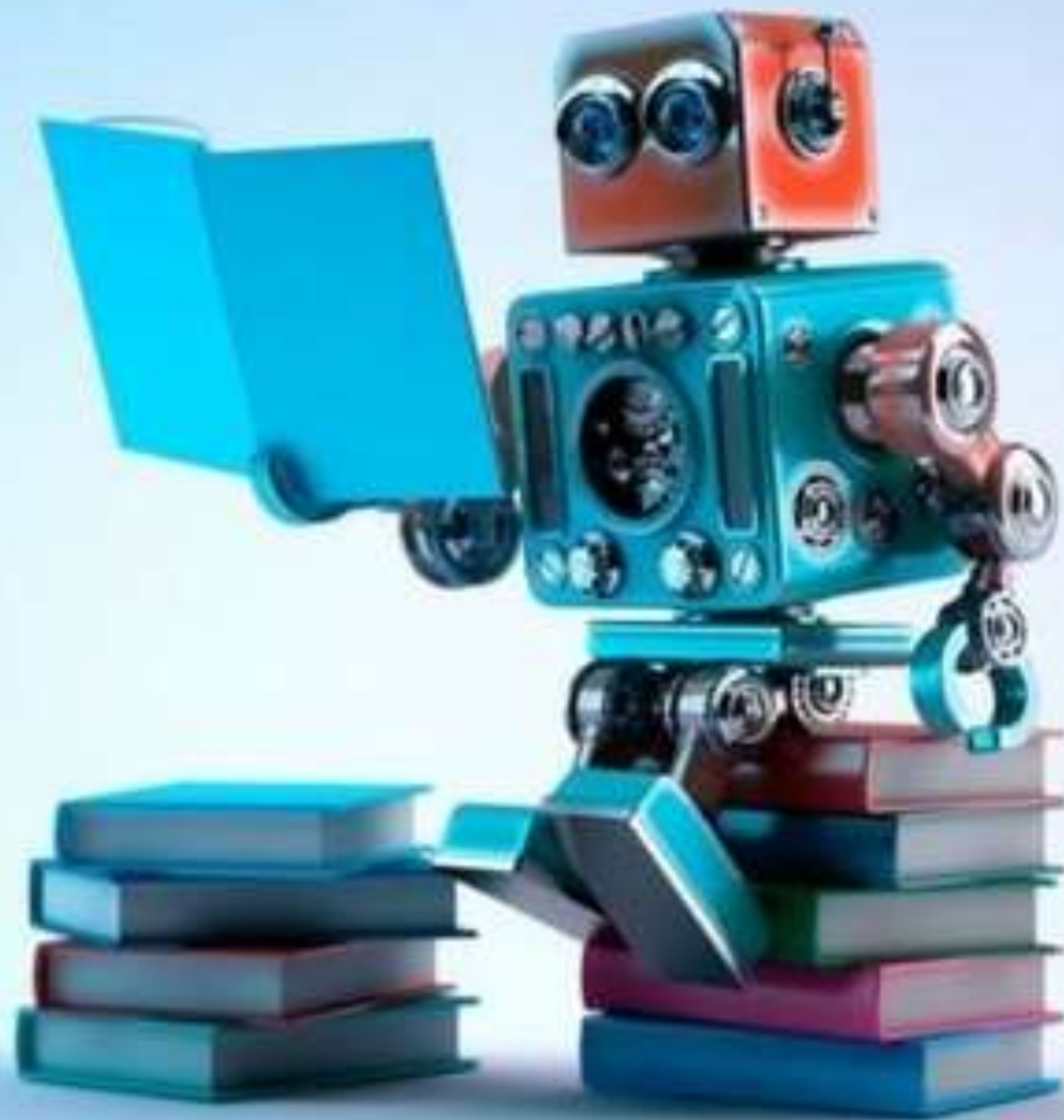
 #ALN18

@SNEedition

#GallicaStudio

@GallicaBnF

@laBnF





 #ALN18

@SNEedition

#GallicaStudio

@GallicaBnF

@laBnF

# LITTLE TALK WITH LITTE\_BOT?



**Arlequin BnF Arts du spectacle**

**[gallicastudio.bnf.fr](http://gallicastudio.bnf.fr)**

**[pulsopulso.com](http://pulsopulso.com)**





LITTE\_BOT

Cécile QUACH

@NeueB

Rocio

BERENGUER

ROLDAN

creacionesinpulso@g  
mail.com

pulsopulso.com

{ BnF | Bibliothèque  
nationale de France



MERCI DE VOTRE ATTENTION



Syndicat  
national  
de l'édition